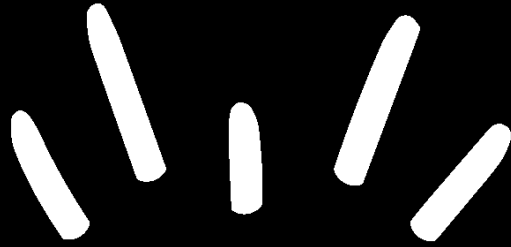


PORADNIK  
PORADNIK  
PORADNIK  
PORADNIK  
PORADNIK  
PORADNIK  
PORADNIK  
PORADNIK  
PORADNIK  
PORADNIK  
PORADNIK  
PORADNIK

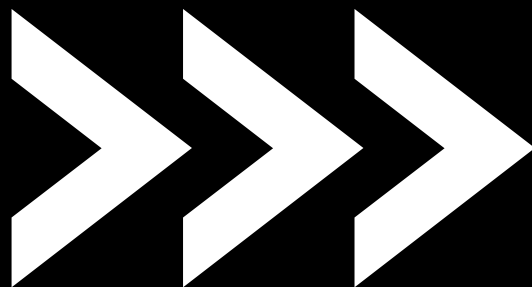




**NA PEWNO  
MACIE  
CZASEM  
ROZKMINĘ  
KTO CO ROBI  
UNAS  
W OTAKO...**



**SPIESZYMY ZE  
"SŁOWNIKIEM"  
NASZYCH  
FUNKCJI**



# PRODUCENT

PS: spokojnie, nikomu nie zabieramy  
fuchy w agencjach ;)

Jest to osoba, która od strony

**OTAKO.studio**

utrzymuje kontakt

z Wami - Klientami,

oraz dopina produkcję

na ostatni guzik.



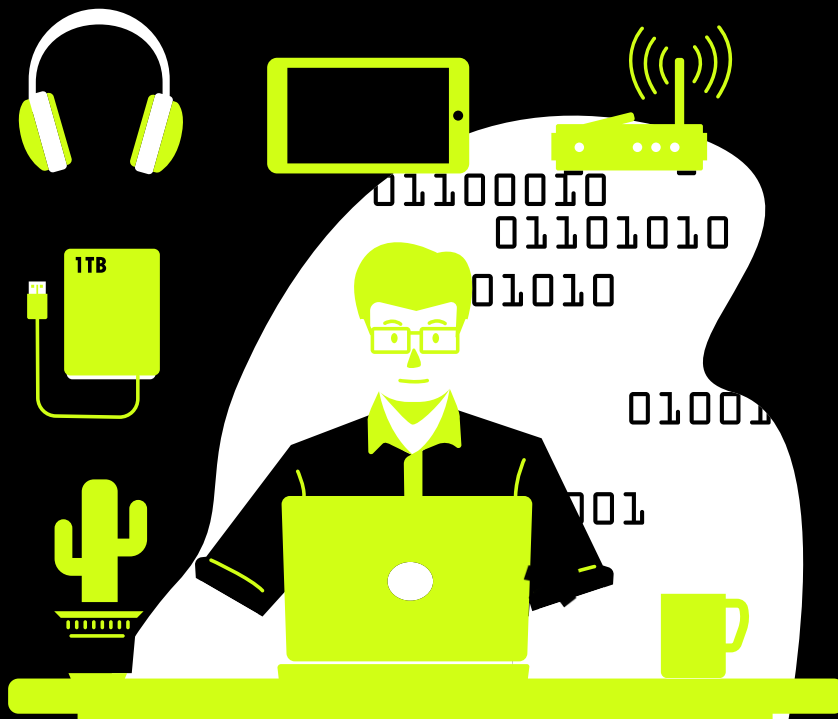
**pssst...odbiera  
telefon o każdej  
porze dnia i nocy ;)**

# INŻYNIER STUDIA

Jest to osoba, która odpowie na wszystkie trudne pytania związane ze streamem oraz możliwościami studia.

Dbą o najszybszy i najlepszy internet na świecie.

Pilnuje, by wypuszczany materiał był najlepszej jakości i czy nie ma żadnych błędów w jego przesyłaniu.



# REALIZATOR STREAMU

**PAN I WŁADCA**  
wszystkiego co widzi widz

Wystarczy jedna, drobna  
pomyłka i uczestnik zobaczy  
coś czego nie powinien.

Ściśle współpracuje z reżyserem  
i pozostałymi pionami realizatorskimi.

Jest to miejsce dla osoby  
wielu talentów :)



# REALIZATOR DŹWIĘKU

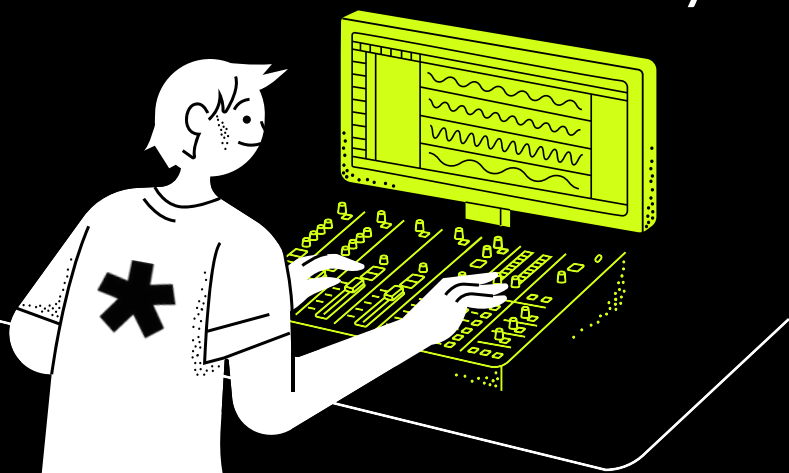
On sprawia, że słycać...  
i to dobrze słycać ;)

Zawsze zadaje  
najtrudniejsze pytanie:

**ILE OSÓB BĘDZIE NA SCENIE?**

Jest mistrzem logistyki  
w przekazywaniu/podpinaniu  
mikrofonów

**PS:** to on krzyczy jak źle  
trzymacie mikrofon ;)



# REALIZATOR MULTIMEDIÓW

W jego rękach prezentacje są  
bezpieczne - działa lepiej niż  
secret service ;)

Odpowiada również za materiały  
widoczne na diodzie.

To właśnie do niego zgłaszamy  
się w celu ew. poprawek  
w prezentacji oraz jej  
podglądzie.





# REALIZATOR ŚWIATŁA



Nasz mistrz Jedi,  
ściśle współpracuje  
z szefem operatorów.  
Oboje odpowiadają za tzw.  
"ładny obrazek".

Sprawi, że scenografia będzie  
idealnie pasowała  
do motywu przewodniego.

Dzięki niemu każdy na scenie  
będzie piękny i młody ;)

Jego miejsce jest na planie, gdzie  
wszystko ma pod kontrolą.

# OPERATOR

W zależności od ilości skoplikowanych kadrów, operatorów jest od 1 do 6.

Szef operatorów wraz z reżyserem, ustalają ruch na scenie na podstawie którego decydują, gdzie ma stać jaka kamera, podglądy i prompter.

Operator jest jedną z dwóch osób obecnych na planie, reszta naszej ekipy swoje miejsce ma w reżyserce.



# REŻYSER

Nasz prywatny, osobisty

## DYRYGENT

Bez niego żadne wydarzenie,  
nie może się odbyć.

- wraz z naszym realizatorem streamu układa materiały graficzne, animacje, filmy, połączenia zdalne
- mówi kiedy, co ma się pojawić
- ma kontakt z prowadzącym i informuje go o nagłych zmianach
- przeprowadza próby
- łączy każdy pion realizatorski



Co najważniejsze tworzy  
**szpigiel realizacyjny**, bez  
którego ani rusz!