

PORADNIK
PORADNIK
PORADNIK
PORADNIK
PORADNIK
PORADNIK
PORADNIK
PORADNIK
PORADNIK
PORADNIK
PORADNIK
PORADNIK
PORADNIK



POŁĄCZENIA ZDALNE

**CO I JAK ZROBIĆ
ABY POŁĄCZENIE
SIĘ UDAŁO?**



INTERNET

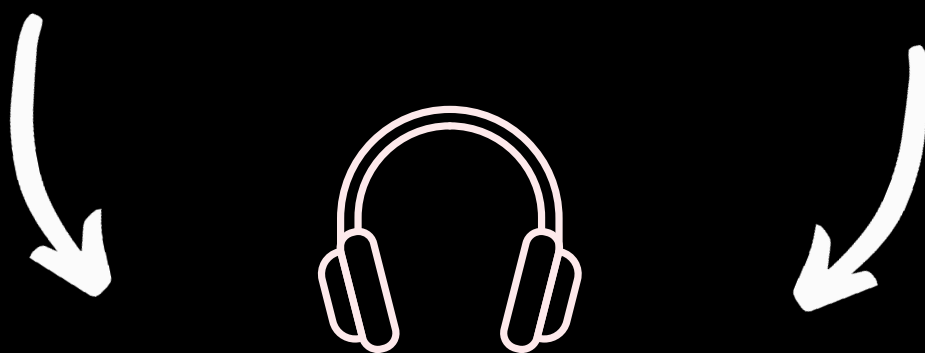
Podczas realizacji streamingu live studio nie ma wpływu na Twoje połączenie internetowe.

Skorzystaj z najlepszego łącza w swoim zasięgu, proponujemy połączenie **KABLOWE**, dzięki temu internet będzie stały i nie będzie gubił zasięgu.



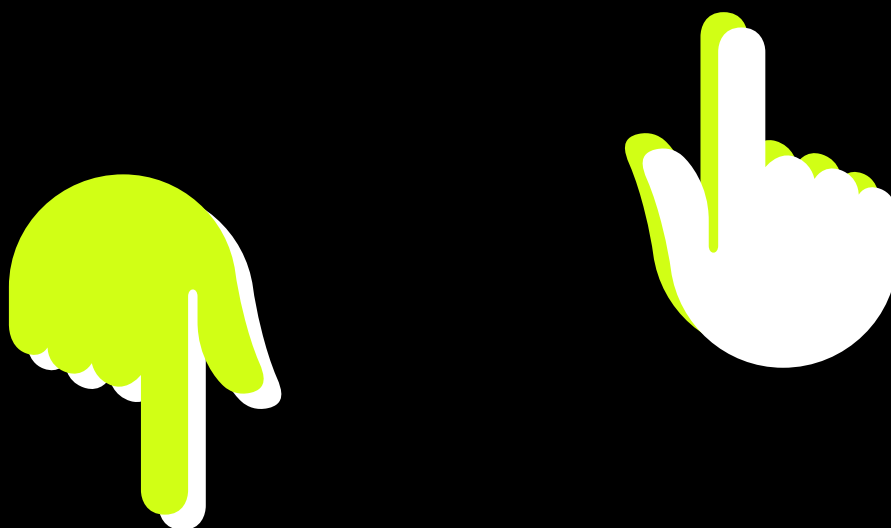
Zadbaj o **WYŁĄCZNOŚĆ**
TWOJEGO STREAMU – na czas
udziału w streamingu wyłącz
wszystko, co mogłoby zakłócać
Twoje połączenie, np. pobieranie
plików, Netflix, gry sieciowe, inne
połączenia video w tym samym
czasie.





SŁUCHAWKI

Dzięki nim, nasz realizator i reżyser będą mogli się z Tobą komunikować na tzw. Backstage'u.



Dźwięk z głośników Twojego komputera nie będzie się "odbijał" w streamie, a dzięki temu odbiorcy nie będą słyszeć pogłosu.

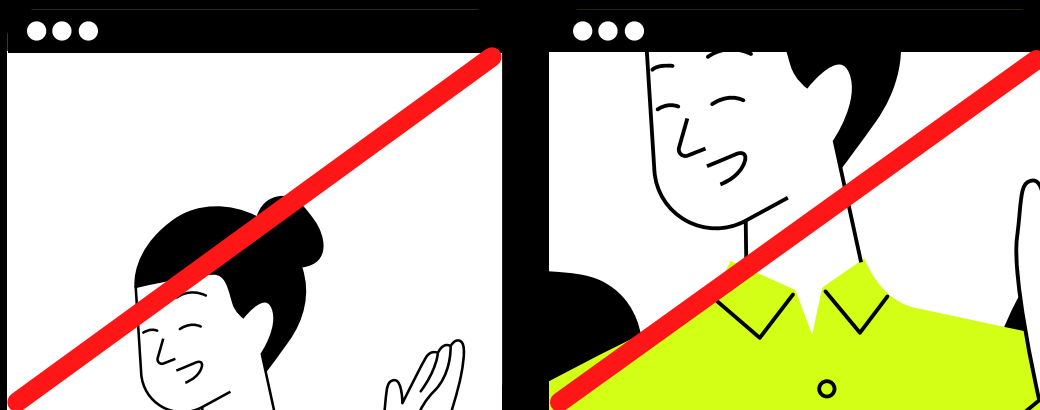
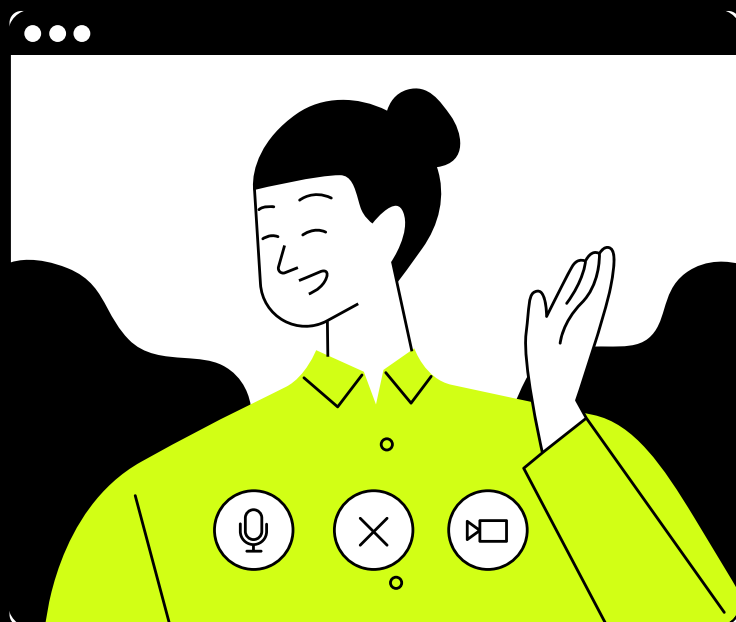
TŁO I ŚWIATŁO

PAMIĘTAJ!

Wszystko co jest za Tobą, jest widoczne w kamerce. Zadbaj o to by tło, na którym siedzisz było uporządkowane oraz nie znajdowało się w nim nic, czego nie chcesz pokazać ;)

Usiądź twarzą do okna, **NIGDY TYŁEM!** Dzięki temu będziesz dobrze widoczny i nie będziesz przypominać Lorda Sithów ze Star Wars'ów, a kamera nie skupi się na świetle zza Twoich pleców :)

USTAWIENIE KADRU



ZADBAJ o to, aby wokół Ciebie było trochę przestrzeni. Dzięki temu np. belka z podpisem nie wjedzie na Twoją twarz :)

PROBLEMY TECHNICZNE

KTÓRE MOGĄ SIĘ POJAWIĆ

- Problem z **mikrofonem** lub **kamerką**
- Problem z **przeglądarką**
- **Blokada korporacyjna:**
na komputerze lub w sieci
Będiesz o niej wiedzieć jeżeli ekran
zaświeci się na kolor
niebieski/czerwony/zielony



ROZWIĄZANIE PROBLEMÓW

Aby uniknąć niepotrzebnego stresu,
przed wydarzeniem
zawsze przeprowadzamy

PRÓBY ZDALNYCH POŁĄCZEŃ.

Podczas prób sprawdzamy czy wszystko
działa jak należy, a jeżeli pojawią się problemy,
nasz producent oraz realizator
pomagają rozwiązać problem.





REALIZATOR CZUWA

PAMIĘTAJ: połączenie z nami nie sprawia, że od razu wszyscy Cię widzą, to nasza ekipa realizatorska decyduje kiedy kto jest widoczny i w jaki sposób.

WAŻNE: nie wyciszaj mikrofonu i nie wyłączaj kamerki, dzięki temu wiemy, że połączenie nie zostało przerwane. Pamiętaj, że mamy stały kontakt na tzw Backstage'u.